

تمرین های دوره ای، فارسی

نام و نام خانوادگی:

جانی پور

نام نشانه های زیر را بنویس.

	ج
	گ
	ل

	ث
	ق
	و

	م
	ذ
	ض

معنی این کلمات را بنویس.

ناراحت =

کشیف =

شاد =

داستان =

ظلم =

فراوان =

آموزگار =

بیمار =

میمین =

آهسته =

پزشک =

مثل =

مراقب =

سپاس گزاری =

زیبا =

با این کلمات جمله بساز.

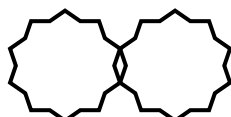
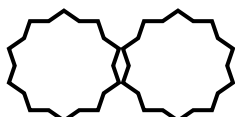
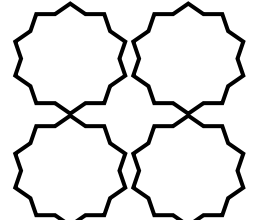
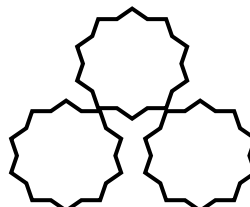
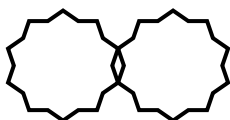
باغ میوه :

حوله ی کشیف :

طوطی زیبا :

زنگ ریاضی :

در هر دسته نشانه های هم صدا بنویس.



مخالف این کلمات را بنویس.

راست ←

دشمن ←

چاق ←

دروغ ←

زیر ←

بالا ←

غمگین ←

سیر ←

شب ←

بیدار ←

اهلی ←

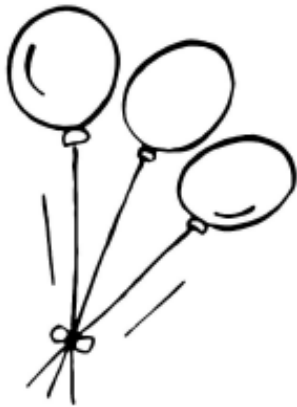
نشسته ←

در هر دسته کدام نشانه از کلمات مشترک است؟

حرکت - حَمَام - احساس

طناب - قطار - حیاط

غمگین - جغد - مغازه



- دایره ی جمله های درست را سبز و دایره ی جمله های اشتباه را قرمز کن .
- روزی که حضرت محمد به پیامبری رسید ، عید مبعث نام دارد.
 - امام خیننی روز بیست و دوم بهمن به وطن آمد.
 - در شالیزار ها برنج می کارند.
 - جانورانی مانند نهنگ ، ارّه ماهی و حلزون مخصوص دریا هستند.
 - یک سال چهار فصل و دوازده ماه دارد.

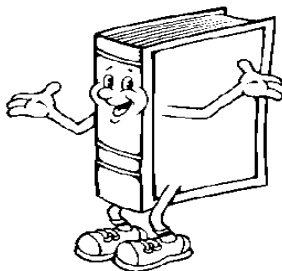
بخش دوم هر کلمه را بنویس سپس کلمه ی کامل را جلوی آن بنویس .

..... = + عَ

..... = + صَا

..... = + ثَا

..... = + بَعَدَ



..... = + خَا

..... = + طُو

..... = + خَا

..... = + وُ

۵ کلمه بنویس که اول آن بی داشته باشد. مثل: بی مزه

۵ کلمه بنویس که آخر آن خانه داشته باشد. مثل: کار خانه

